

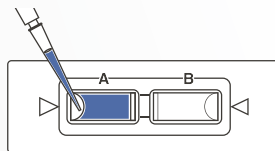
EVE™ PLUS

측정시간 단 1초. 가장 빠른 자동세포 카운터

EVE™ Plus는 trypan blue 염색 방식 사용하여, 다양한 종류의 세포를 카운팅 할 수 있으며 total cells, viable cells, non-viable cells 그리고 cell viability 결과를 제공합니다. clump mode를 사용하여 응집된 세포를 한층 더 정밀하게 분석하여, 정확한 결과 값을 도출합니다.

Easy Use

1. 샘플 로딩



2. 슬라이드 삽입



3. 결과 확인



Auto and Manual Focus

Total cell, live cell, dead cell 정보를 자동 포커스로 10초, 수동 포커스로 단 1초 안에 확인할 수 있습니다.

AUTO FOCUS

MANUAL FOCUS

⌚ 10초

⌚ 1초

Fine Distinction of Clumped Cell

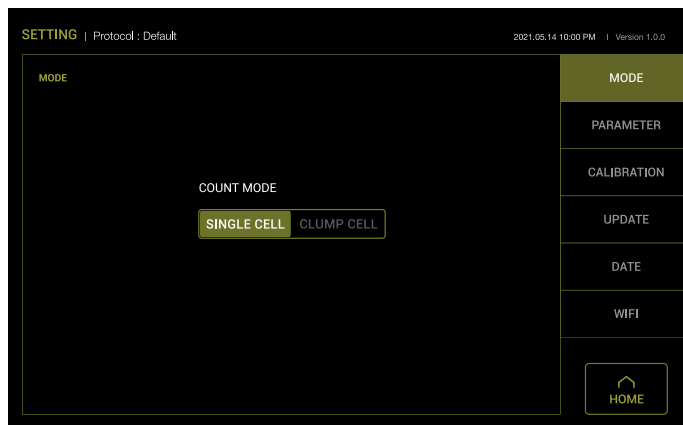
강화된 분석 알고리즘을 통해 보다 정확하고 신뢰도 있는 결과를 제공합니다.

Applicable for Various Cells

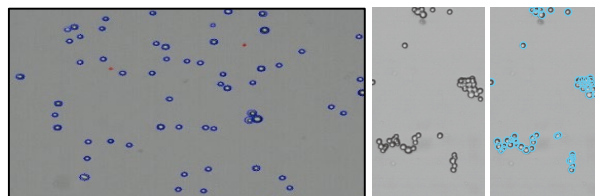
다양한 종류와 크기의 세포를 분석할 수 있습니다. 조직과 혈액과 같은 일차 세포주와 줄기세포에 적합한 제품입니다.

Clump Cell Mode

EVE™ Plus의 두 가지의 세포모드로 single 세포와 clumped 세포를 구분하여 생존율, 농도, 크기 등의 결과 값을 분석합니다. Clump 세포 식별 모드를 사용하여 clumped 세포의 세부적인 분석이 가능하여 매우 실용적이며 편리합니다.



SINGLE CELL CLUMP CELL



Total Cell Counting

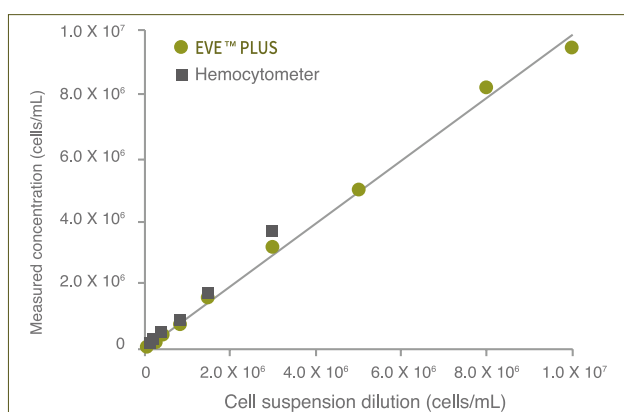


그림 2. EVE™ Plus와 hemocytometer의 cell counting에 대한 상관관계

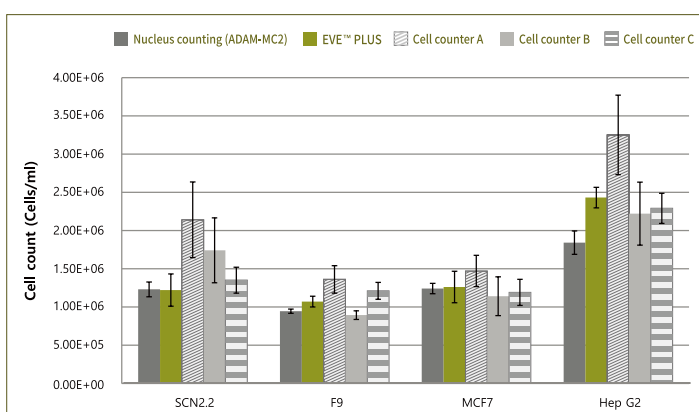


그림 3. 카운팅 핵 염색 방식 세포 카운팅, EVE Plus, 타사 제품 간의 total cell counting 결과 비교

Specifications and Ordering Information

Specification

Hardware	
Focus	Manual-focusing
Weight	2.1 kg
Size	200 x 270 x 190 mm
Performance	
Analysis time	<20 seconds/test
Staining method	Trypan blue stain
Measurement range	1 X 10 ⁴ ~ 1 X 10 ⁷ cells/mL (optimal: 1x10 ⁵ ~ 4x10 ⁶)
Cell size range	5 ~ 60 μm
Loading volume	10 μL



Ordering Information

Catalog Number	Product Name
EVE-MC	EVE™
EVS-050	EVE™ cell counting slide



Scan for more information